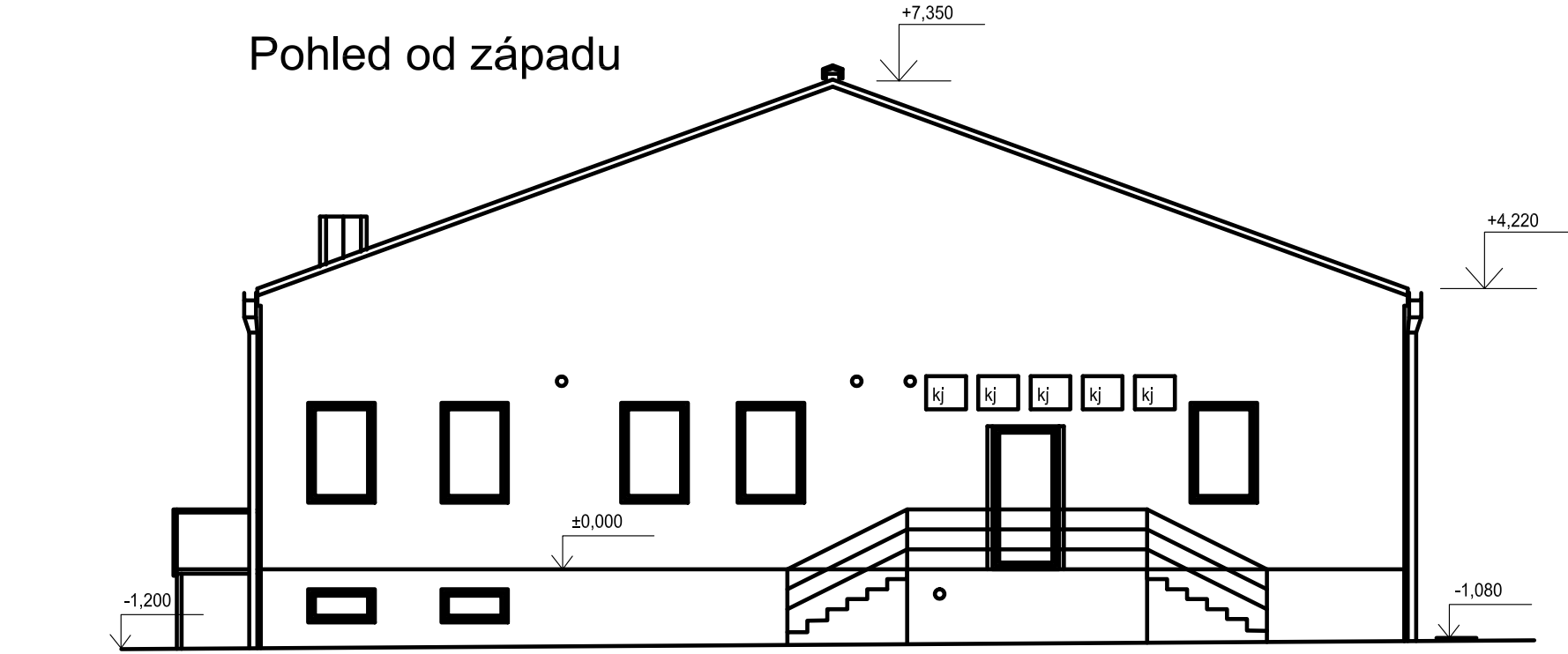


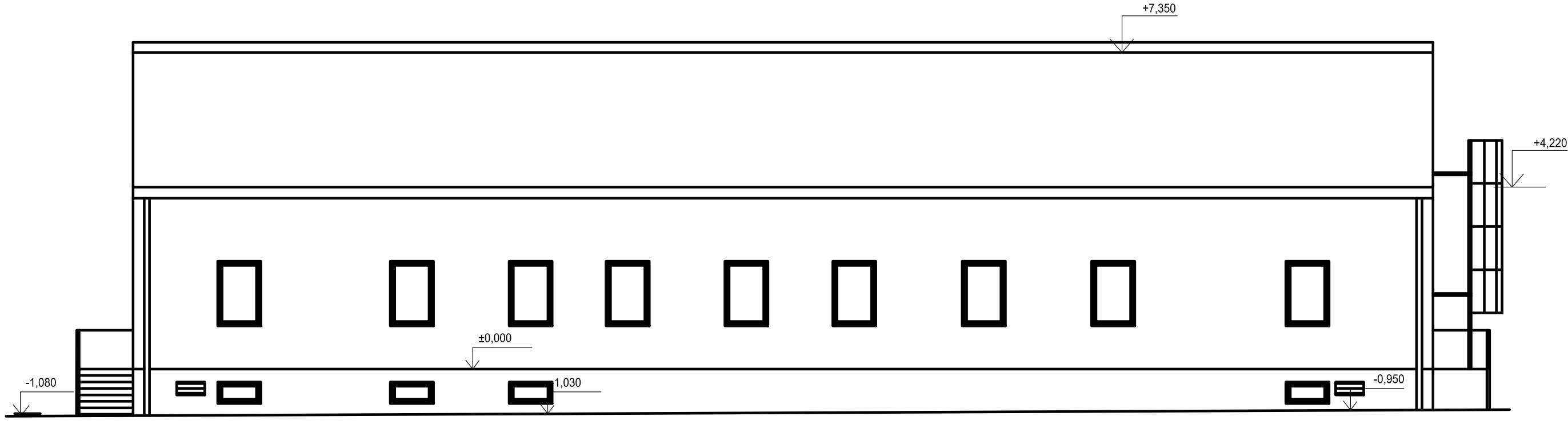
Pohledy

M1:100

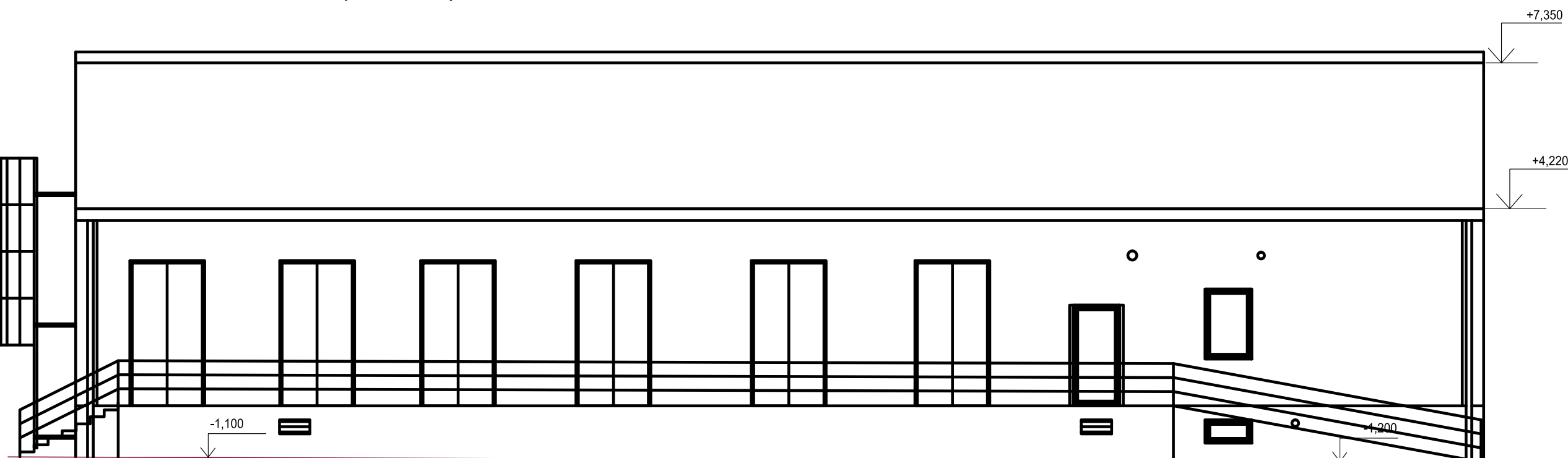
Pohled od západu



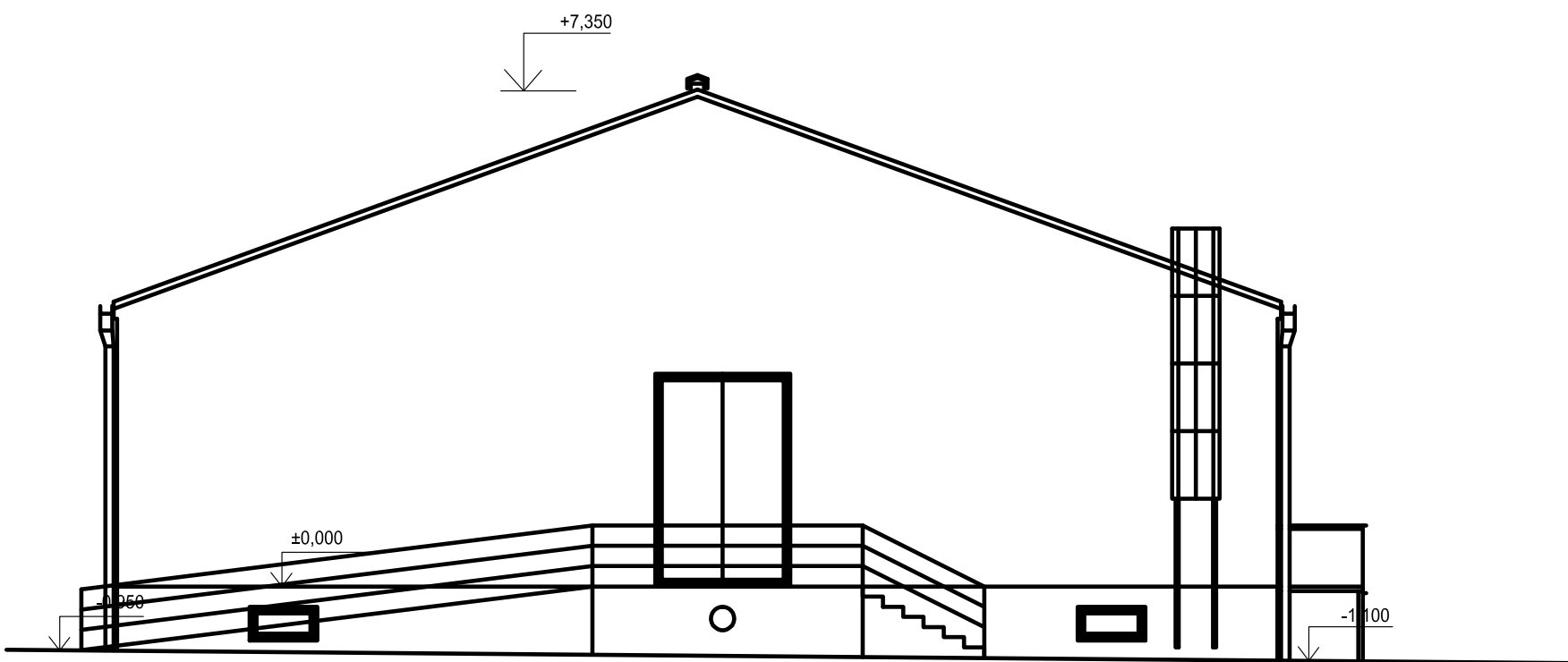
Pohled od jihu



Pohled od severu (od trati)



Pohled od východu



			ČÍSLO SOUPRAVY:
		AKTUALIZACE SRPEN 2021	
		PO PŘIPOMÍNKOVÉM ŘÍZENÍ	
REVIZE Č.	DATUM	ZMĚNA	



Olišanská 1a
130 80 Praha 3
Česká republika
tel.: +420 267 094 111
IDDS: nd9sqfy
e-mail : praha@sudop.cz



EXprojekt s.r.o.
Heršpická 758/13
619 00 Brno



MORAVIA CONSULT Olomouc a.s.
LEGIONÁŘSKÁ 1085/8 , 779 00 Olomouc

tel.: +420 585 570 444
IDS: kjee9md
e-mail: moravia@moravia.cz
http://www.moravia.cz



EXprojekt s.r.o.
Heršpická 758/13
619 00 Brno

tel. : +420 533 312 000
E-mail: info@exprojekt.cz
ID: dh84e85

OBJEDNATEL:		Správa železniční dopravní cesty Stavební správa východ, Nerudova 1, 772 58 Olomouc	
HLAVNÍ INŽENÝR PROJEKTU Ing. Jiří Parma	ODPOVĚDNÝ PROJ. PS, SO Ing. Ondřej Čech	VYPRACOVAL Ing. Ondřej Čech	KONTROLOVAL Ing. Miloslav Čech
KRAJ: Jihomoravský	POVĚŘENÝ MŮ: Bučovice / k.ú. Bučovice	STUPEN: Dokumentace pro územní řízení	
Rekonstrukce ŽST Kyjov, 1. etapa D.E.3.2 Napájecí stanice – stavební část		ZAK. ČÍSLO 032-2018	
		MÉRITKO 1:100	POČET FORMÁTŮ 4 x A4
		DATUM:	8/2019
Pohledy		ČÁST DOKUM. D.E.3.2.1	PŘÍLOHA 8